



BEST WESTERN PLUS

**Paris Vélizy** \*\*\*\*

PARIS INN GROUP

AXEL SCHOENERT ARCHITECTES ASSOCIÉS

# LE BEST WESTERN PLUS PARIS VÉLIZY

## UN NOUVEAU COMPLEXE QUATRE ÉTOILES AU CŒUR D'INOVEL PARC

**Dernier-né des hôtels Paris Inn Group, le BEST WESTERN PLUS Paris Vélizy a ouvert ses portes en mars 2013 à Vélizy-Villacoublay. Ce complexe hôtelier situé au sein du pôle d'activités Inovel Parc propose un large éventail de prestations – hébergement, restauration, organisation de séminaires – dans un cadre contemporain signé par l'agence Axel Schoenert Architectes Associés.**

Le BEST WESTERN PLUS Paris Vélizy se situe à dix kilomètres de Paris et de Versailles, près de la forêt de Meudon. Cet hôtel quatre étoiles a été acquis en 2010 par Paris Inn Group en VEFA (Vente en l'état futur d'achèvement) à Eiffage Construction au cœur de l'un des plus importants centres d'affaires de France. Il a ouvert ses portes en mars 2013 après plusieurs mois de travaux.

C'est au cœur du centre d'affaires Inovel Parc, véritable pôle économique et maillon essentiel du futur Grand Paris que se situe le BEST WESTERN PLUS Paris Vélizy.

Pour développer un concept quatre étoiles en phase avec ce territoire à fort potentiel, le spécialiste de la gestion hôtelière Paris Inn Group a fait appel à l'agence Axel Schoenert Architectes Associés.

La décoration de l'hôtel offre un cadre élégant aux dégradés de prune, bordeaux, blanc et gris, inspiré par la nature et ses éléments. C'est en effet la présence d'une végétation généreuse à proximité de l'hôtel, la forêt de Meudon, qui a dicté à l'agence ASAA le thème central de sa décoration ; avec ses 1 000 hectares

d'espaces verts et sa vue dominant Paris. La forêt domaniale est en effet toute proche et offre d'agréables moments de détente pour une promenade ou un footing.

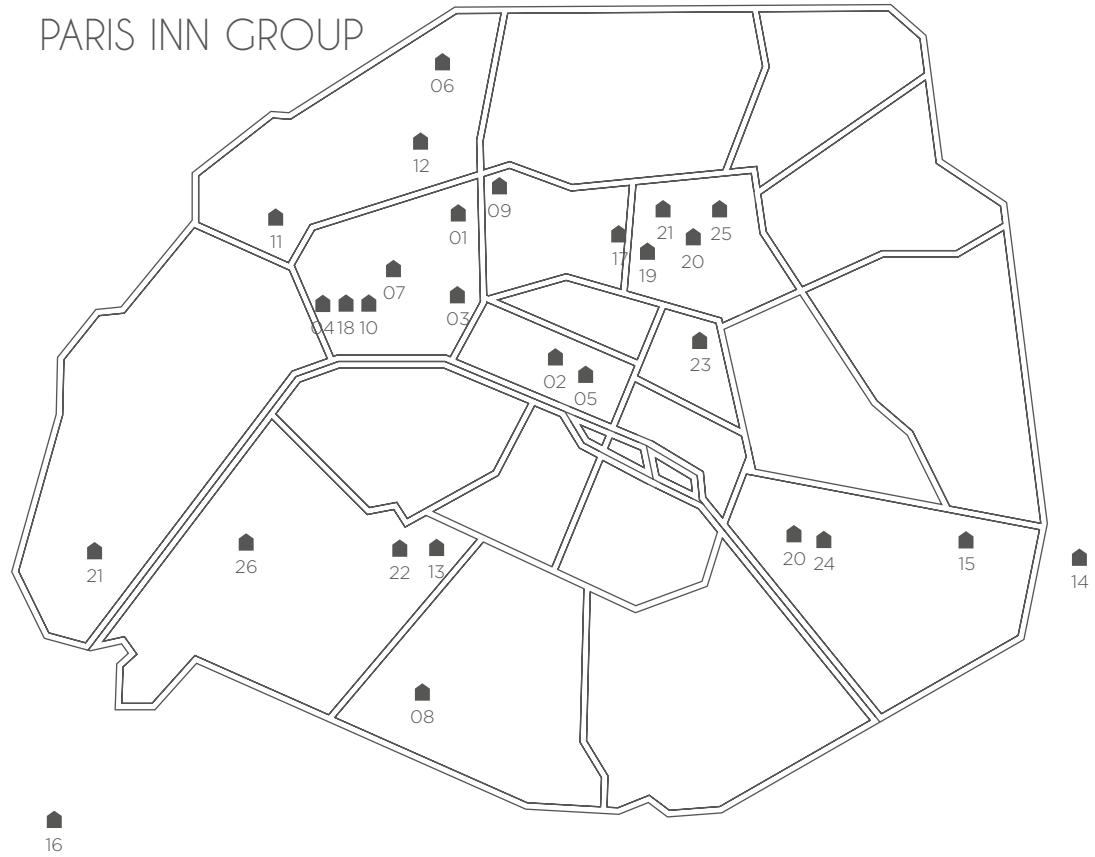
Le BEST WESTERN PLUS Paris Vélizy propose une gamme complète de prestations, pensées pour satisfaire les exigences d'une clientèle en grande partie professionnelle : avec 161 chambres, un bar, un restaurant, une salle de fitness et plus de 400 mètres carrés d'espaces séminaires modulables, l'hôtel se prête idéalement à l'organisation de journées d'étude, d'événements ou de séminaires.

Enfin, le restaurant le « Double V » et son bar lounge (62 couverts, 30 places au bar et 16 places en terrasse) proposent aux résidents de l'hôtel comme aux clients extérieurs une sélection de pauses et de formules gourmandes à toute heure de la journée. Le chef Gabriel Khaldi a développé une carte courte à base de produits frais variant au fil des saisons, ainsi qu'un buffet de desserts et de bonbons pour le plus grand plaisir des gourmands. Le dimanche matin, un brunch est proposé aux grands comme aux petits, avec de multiples animations à destination des enfants.

L'hôtel est accessible en voiture par l'autoroute A86 ou la N118 et sera bientôt desservi par le Tramway T6 Châtillon-Viroflay (mise en service de la section de surface en 2014). Trois correspondances en métro, RER C ou transilien permettront ainsi aux clients de l'hôtel un accès rapide au centre de Paris en transports en commun.

Découvrez le tout nouvel hôtel BEST WESTERN PLUS Paris Vélizy, le lieu de séjour idéal pour les déplacements professionnels ou d'agrément dans l'Ouest parisien.

# PARC HÔTELIER PARIS INN GROUP



## 21 HÔTELS QUATRE ÉTOILES \*\*\*\*

- 01. BEST WESTERN PREMIER Opéra Diamond
- 02. BEST WESTERN PREMIER Louvre Saint Honoré
- 03. BEST WESTERN PREMIER Opéra Opal
- 04. Hôtel Mathis Élysées
- 05. Hôtel BEST WESTERN Ducs de Bourgogne
- 06. BEST WESTERN de Neuville
- 07. Hôtel Opéra Marigny
- 08. BEST WESTERN Bretagne Montparnasse
- 09. Hôtel Opéra-Liège
- 10. BEST WESTERN PREMIER Elysée Secret
- 11. Hôtel Champs Élysées Mac Mahon
- 12. BEST WESTERN Opéra Batignolles
- 13. Holiday Inn Paris Gare Montparnasse
- 14. BEST WESTERN Saint-Louis
- 15. BEST WESTERN PREMIER 61 Paris Nation Hotel

## 16. BEST WESTERN PLUS Paris Vélizy

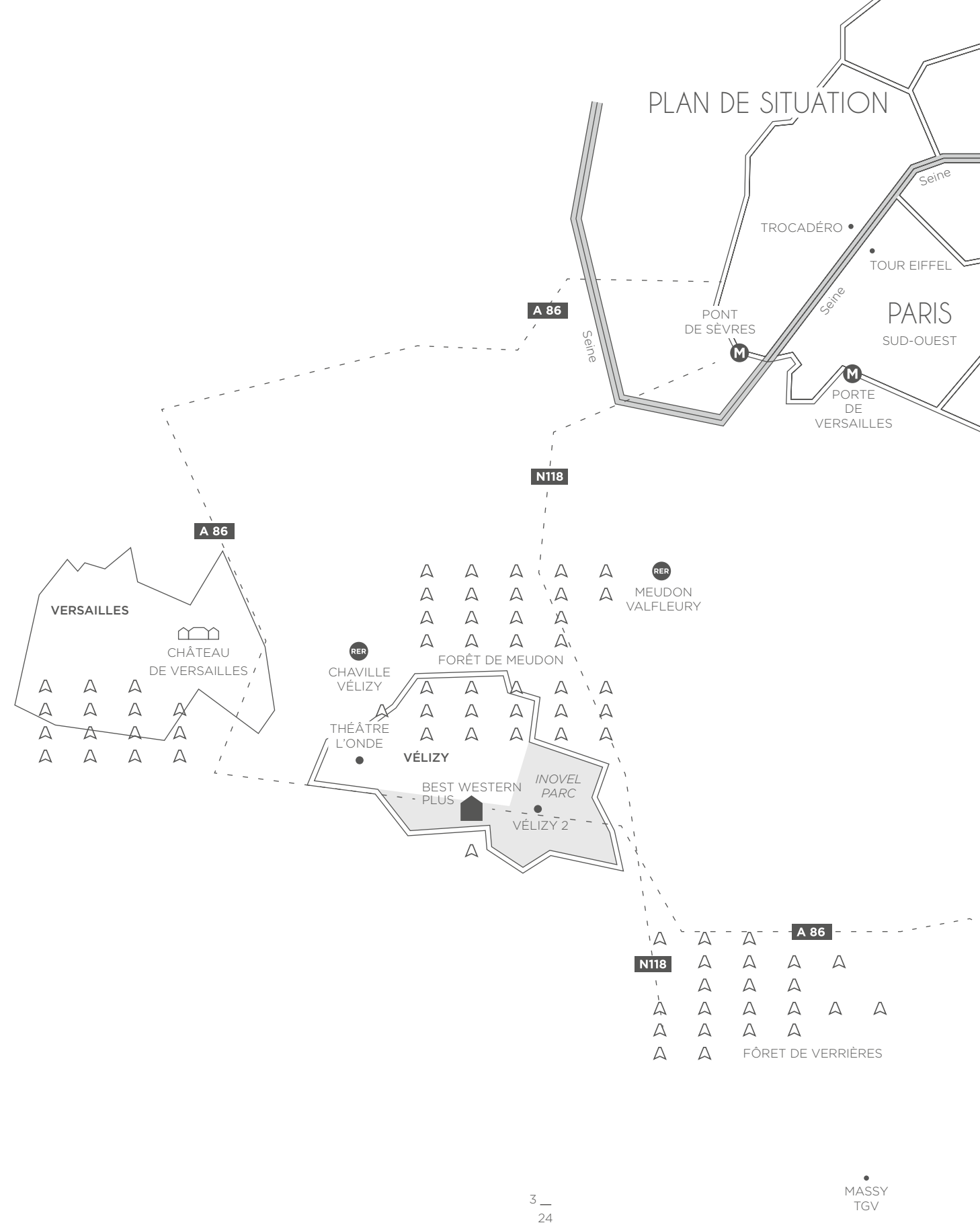
- 17. Hôtel Jules

- 18. Hôtel Beauchamps
- 19. BEST WESTERN PREMIER Faubourg 88
- 20. Holiday Inn Paris Gare de l'Est
- 21. Mercure Paris Terminus Nord

## 7 HÔTELS TROIS ÉTOILES \*\*\*

- 20. Hôtel Alexandrie
- 21. Hôtel Eiffel Kennedy
- 22. BEST WESTERN Sèvres-Montparnasse
- 23. BEST WESTERN France Europe
- 24. BEST WESTERN Aurore
- 25. BEST WESTERN Aulivia Opéra
- 26. Hôtel Wallace

# PLAN DE SITUATION



# VÉLIZY-VILLACOUBLAY

## ENTRE CIEL ET TERRE, UNE VILLE TOURNÉE VERS L'AVENIR

**Commune dynamique réunissant quartier d'affaires, centres commerciaux, loisirs et espaces verts, Vélizy-Villacoublay concentre tous les atouts nécessaires pour un séjour professionnel réussi.**

Le BEST WESTERN PLUS Paris Vélizy bénéficie d'une localisation de choix dans les Yvelines, au cœur d'un des quartiers d'affaires les plus dynamiques de France.

Vélizy-Villacoublay se caractérise par une concentration exceptionnelle d'entreprises de haute technologie. Au sein d'Inovel Parc, 40 000 salariés issus de plus de 1 000 entreprises d'envergure nationale ou internationale (Dassault Systèmes, Thales Group, PSA Peugeot Citroën...) se côtoient, apportant vitalité et dynamisme à cette ville résolument tournée vers l'avenir.

Le caractère innovant de Vélizy-Villacoublay s'inscrit dans la lignée d'un passé aéronautique prestigieux, et de plusieurs événements où la ville se révéla pionnière : témoin des débuts de l'aviation à la fin du XIX<sup>e</sup> siècle, Vélizy s'est transformée en une véritable ville nouvelle dans les années 1960-1970 et a inauguré le plus grand centre commercial d'Europe dans les années 1970.

Aujourd'hui, Vélizy-Villacoublay envisage plusieurs projets d'aménagement et de construction dans le cadre de l'Opération d'intérêt national (OIN) Paris-Saclay et du Grand Paris, un programme ambitieux destiné à créer d'ici 2020 un véritable cluster scientifique et technologique de renommée mondiale.

À Vélizy, cette transformation se traduit déjà par la construction de logements, de sièges sociaux, d'infrastructures, ainsi que par l'amélioration du réseau de transport existant. Véritable alternative à la voiture pour les 150 000 résidents et actifs concernés par son tracé, le nouveau tramway T6 Châtillon-Viroflay assurera à partir de 2014 une liaison directe entre les Hauts-de-Seine et les Yvelines ainsi qu'une desserte efficace en direction de Paris via ses correspondances avec le métro ligne 13, le RER C et les transiliens L et N.

C'est dans ce contexte urbain en pleine mutation et néanmoins à deux pas d'un immense domaine forestier que Paris Inn Group a décidé d'implanter son hôtel : un établissement qui se démarque par son atmosphère naturelle, apaisante, ainsi que par une offre de loisirs variés : shopping, promenades en forêt, spectacles et visites culturelles.

### Accès :

- 1, place de l'Europe - 78140 Vélizy-Villacoublay
- à 15 kilomètres d'Orly, 10 kilomètres de Paris et 4 kilomètres de Versailles.
- tramway : ligne T6 arrêt Europe sud (mise en service en 2014)
- en voiture : A86, sortie avenue Louis Bréguet / D57 ou N118. Un parking payant de 44 places est à disposition au sein de l'hôtel
- bus 291, arrêt Vélizy Europe sud

### De nombreuses possibilités de loisirs autour de l'hôtel :

- la forêt domaniale de Meudon : 313 hectares de verdure à cinq minutes de l'hôtel ;
- le centre commercial Vélizy : 180 commerces à cinq minutes de l'hôtel ;
- l'Onde Théâtre et Centre d'art, à cinq minutes de l'hôtel ;
- le château de Versailles à quinze minutes de l'hôtel.

# PROGRAMME ARCHITECTURAL ET ENJEUX

## INVENTER L'HÔTELLERIE D'AFFAIRES DE DEMAIN

Pour Paris Inn Group, qui acquiert l'hôtel en 2011 sur un terrain à fort potentiel, cette implantation constitue un acte stratégique. L'objectif est de créer de toutes pièces un nouveau concept hôtelier, capable de s'imposer comme une référence parmi l'offre d'hébergement existante. La concurrence au sein d'Inovel Parc est particulièrement forte, notamment en direction de la clientèle d'affaires, mais elle s'avère peu innovante tant en matière d'hôtellerie que de restauration. Aussi, ce complexe quatre étoiles offre une palette de prestations particulièrement complète (hébergement, restauration, séminaires...), commercialisée sous l'enseigne BEST WESTERN PLUS.

### Programme architectural :

- 5 075 mètres carrés sur quatre niveaux et deux sous-sols
- 430 mètres carrés de salles de séminaire
- 161 chambres dont quatre chambres PMR (personnes à mobilité réduite), un restaurant, une salle de fitness, un parking de 44 places
- architecture sobre, lumineuse et apaisante pour favoriser le travail et la détente
- construction réalisée par la société Eiffage sur des plans de Jean-Jacques Ory
- architecture intérieure imaginée par l'agence d'architecture Axel Schoener Architectes Associés.

Le bâtiment du BEST WESTERN PLUS Paris Vélizy offre un style contemporain et une décoration intérieure inspirée par la nature. En phase avec la démarche environnementale de l'hôtel qui s'efforce de réduire au maximum son empreinte énergétique (tri des déchets, robinetteries hydro-économiques, ampoules à LED,

sensibilisation des clients et du personnel aux éco-gestes...) la décoration des lieux imaginée par l'agence ASAA rend hommage au végétal et au minéral.

Depuis son origine, l'agence conçoit des projets qui s'intègrent parfaitement dans le paysage, respecte les normes environnementales les plus sévères tout en offrant des réalisations de grande qualité à un coût étudié. Consciente que l'architecture et ses actions ont des conséquences immédiates sur l'environnement mais aussi également dans le futur, ASAA, qui ne cesse de s'interroger quant aux solutions à mettre en place, intègre au sein de ses projets une démarche environnementale systématique en s'entourant de spécialistes.

### Prestations :

- deux typologies de chambres (supérieure et business plus) réparties en deux ambiances colorées (cognac ou prune)
- espaces séminaires entièrement modulables, pouvant accueillir jusqu'à 100 personnes selon configuration
- restaurant de 100 couverts ouvert sept jours sur sept, bar lounge et terrasse extérieure : le « Double V », proposant une cuisine équilibrée et de saison
- espace fitness, animations régulières (massages, soirées poker, happy hours, brunch familial...)

# CONCEPT ARCHITECTURAL

## UN CADRE ÉPURÉ INSPIRÉ PAR LA NATURE

L'agence Axel Schoenert Architectes Associés a réalisé en tant que maître d'œuvre le complexe hôtelier haut de gamme quatre étoiles BEST WESTERN PLUS Paris Vélizy.

L'architecture intérieure propose un cadre élégant, hommage épuré et contemporain à la nature et ses éléments. Les tons dégradés de prune-bordeaux et gris sont les dominantes de l'espace du hall, où s'éveille notre sensibilité à la nature : le bois s'y décline sous toutes ses formes, de l'habillage mural au mobilier sur mesure.

À l'entrée, les tables basses des salons rappellent des souches d'arbres, quant aux luminaires de l'espace d'accueil, semblables à un bouquet de branches illuminées, ils soulignent la paroi en bois ornée de motifs végétaux.

L'espace du hall se prolonge sur le bar de l'hôtel et le salon lounge est mis en valeur par une élégante moquette prune. Les mobiliers colorés et les suspensions chaleureuses créent une ambiance feutrée et confortable, contrastant avec l'habillage mural minéral.

La terrasse, conçue comme un jardin aménagé offre un belvédère original sur les espaces extérieurs.

La salle du restaurant aux couleurs blanches et motifs bois constitue un espace lumineux et contemporain : les chaises entre pleins et déliés de branches enlacées, les luminaires sphéroïdaux, ainsi que l'habillage mural aux résilles argentées participent d'une atmosphère sobre et délicate. Les contours de l'espace aux larges baies vitrées laissent pénétrer la lumière naturelle.

Deux ambiances masculines ont été choisies pour les chambres : pourpre intense ou cognac brut. Le mobilier sur mesure, dessiné par Zsofia Varnagy, rend compte de l'esprit des lieux. La tête de lit monumentale est habillée d'un tissu gaufré aux motifs floraux ; elle intègre deux petites niches en bois qui composent les tables de chevet. Le luminaire de métal brillant, décliné en lampe de chevet ou en lampadaire de chambre révèle le coloris dominant de la chambre, des tissus du canapé à la moquette en passant par le chemin de lit.















# FICHE TECHNIQUE ET INTERVENANTS



## PROGRAMME

Mission aménagement intérieur complet

## LOCALISATION

1, place de l'Europe 78140 Vélizy-Villacoublay

## MAÎTRISE D'OUVRAGE

BÂTIMENT : Eiffage Immobilier

HÔTEL, AMÉNAGEMENTS INTÉRIEURS : Paris Inn Group

ASSISTANCE À LA MAÎTRISE D'OUVRAGE :

Axel Schoenert Architectes Associés

## MAÎTRISE D'ŒUVRE :

BÂTIMENT : Jean-Jacques Ory

ARCHITECTURE D'INTÉRIEUR :

Axel Schoenert Architectes Associés

## SURFACE

5 914 m<sup>2</sup>

## CALENDRIER

18 mois

## IMAGES

© Luc Boegly

**DMP** mobilier sur mesure et agencement des chambres et espaces communs

**ATELIER MARTIN BERGER** panneaux TV

**GRS** pare-douches et fourniture, accessoires sanitaires

**EUROLITEX** rideaux, voilages, cache-sommiers, chemins de lit

**LIGNE ROSET** fourniture luminaires chambres

**PLANET DESIGN** fourniture assises chambres + mobilier espaces communs

**SEAP - LEROY** habillage mural hall d'accueil et restaurant

**ASSA ABLOY** serrures RFID, coffres-fort, minibars

**SILVERA** fourniture luminaires parties communes

**DELTA ELECTRICITÉ** électricité

**ACTIF SIGNAL** enseignes extérieures

**COPIREL** lits

**SPIE COMMUNICATIONS** Télévisions - téléphones

**IRELEM** équipement audio-vidéo des salles de conférence

**MICROS-FIDELIO FRANCE** équipement micros

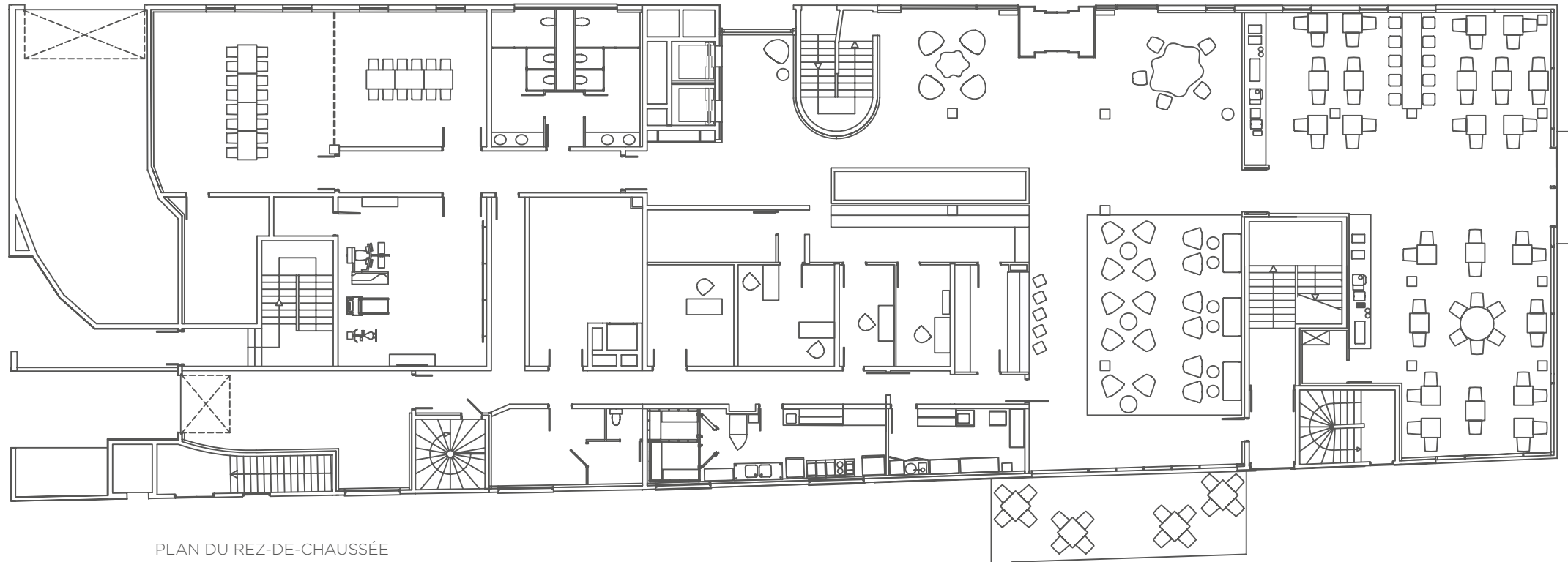
**BONNET THIRODE** bar, cuisine et dessertes

**EGE** tapis hall d'accueil et restaurant

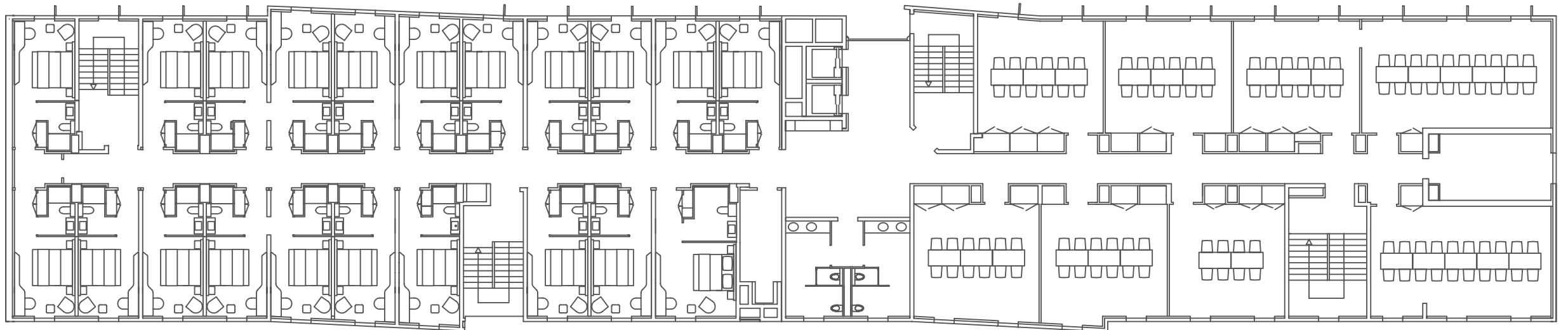
## LUMINAIRES

**HERACLEUM II DE BERTJAN POT** suspensions hall d'accueil

**RANDOM LIGHT DE BERTJAN POT** suspensions salle du restaurant



PLAN DU REZ-DE-CHAUSSÉE



PLAN ÉTAGE COURANT

## LES ACTEURS DU PROJET

# PARIS INN GROUP

MAÎTRISE D'OUVRAGE

### L'EXPERT EN INVESTISSEMENT ET EN GESTION D'ACTIFS HÔTELIERS



Paris Inn Group est une société spécialisée dans l'accompagnement à l'investissement et la gestion d'actifs hôteliers. Fondée en 2005 sous sa forme actuelle, la société présidée par Jean-Bernard et Céline FALCO puise ses racines dans une épopée familiale vieille de quatre générations.

À la fois gestionnaire, investisseur et propriétaire hôtelier, Paris Inn Group a acquis une notoriété et un savoir-faire largement reconnus sur la place de Paris. Son expertise opérationnelle couvre les domaines du développement de projets (audit préparatoire et assistance technique), du management hôtelier (gestion opérationnelle, financière et informatique, gestion des ressources humaines, conseil juridique) et de la commercialisation d'hôtels (gestion tarifaire, marketing online, référencement web).

Ces dernières années, le groupe a connu des évolutions majeures et une forte progression de son parc hôtelier, totalisant au 1er mai 2013, 31 hôtels 4 et 3 étoiles, principalement situés à Paris. Grâce à des fondements solides et à des performances avérées, Paris Inn Group se positionne aujourd'hui comme le leader du marché de l'hôtellerie indépendante parisienne tant en nombre de chambres qu'en termes de performances.

# AXEL SCHOENERT ARCHITECTES ASSOCIÉS-ASAA

MAÎTRISE D'ŒUVRE



Présente en France depuis douze ans, l'agence d'architecture Axel Schoenert Architectes Associés a été fondée par Axel Schoenert et a pour associée Zsofia Varnagy, architecte d'intérieur. Agence pluridisciplinaire, elle a développé ses activités dans l'ensemble des domaines de l'architecture, architecture d'intérieur, création de mobilier, design, urbanisme, audits techniques et assistance à maîtrise d'ouvrage.

L'agence Axel Schoenert Architectes Associés intervient également en Allemagne, Belgique, Espagne, Luxembourg, Angleterre et aux États-Unis, sur les principaux secteurs de l'immobilier, bureaux, hôtellerie, grands équipements publics, logements, santé et réhabilitation de bâtiments.

Parmi les projets phares de l'agence, se distinguent des boutiques-hôtels parisiens, l'hôtel Gabriel et l'hôtel BEST WESTERN PREMIER Élysée Secret, des immeubles de bureaux : la Tour Prisma à La Défense, le Paris Eight dans le quartier central des affaires de Paris, le 55 Haussmann, mais également des projets éclectiques tels que le restaurant de la Cantine du Faubourg, la galerie d'Anne de Villepoix, le théâtre d'Hambourg, le Tsum à Moscou...

#### **BEST WESTERN PLUS**

##### **PARIS VELIZY**

1, place de l'Europe - 78140 Vélizy-Villacoublay

Tel : +33 1 30 67 19 00

velizy@book-inn-france.com

www.bw-velizy.com

#### **CONTACT PARIS INN GROUP**

96, boulevard Haussmann - 75008 Paris

Contact : Nellie Jeannin - Responsable Communication

E-mail : nellie.jeannin@paris-inn.com

Tél : +33 1 44 70 81 09

Site institutionnel : www.paris-inn-group.com

Site portail : www.bookinnfrance.com

#### **CONTACT AGENCE AXEL SCHOENERT**

##### **ARCHITECTES ASSOCIÉS (ASAA)**

2, rue de Valois - 75001 Paris

Caroline Boudehen - Responsable communication

E-mail : boudehen@as-architecture.com

Tél : +33 1 44 55 34 87

www.as-architecture.com

#### **CONTACT PRESSE / ANTE PRIMA**

Marlène Guesnet

21, rue Cassette - 75006 Paris

E-mail : m.guesnet@ante-prima.com

Tél : +33 1 40 49 04 04

Site : www.ante-prima.com



BEST WESTERN PLUS  
**Paris Vélizy** \*\*\*\*

1, PLACE DE L'EUROPE 78140 VÉLIZY-VILLACOUBLAY  
WWW.BW-VELIZY.COM / +33 1 30 67 19 00