

DOSSIER DE PRESSE
BEST WESTERN PREMIER



PARIS INN GROUP
61 RUE DE LA VOÛTE 75012 PARIS

AXEL SCHOENERT ARCHITECTES ASSOCIÉS

LE BEST WESTERN PREMIER 61 PARIS NATION HOTEL

**UN HÔTEL 4 ÉTOILES QUI REVISITE
LE PARIS DES ANNÉES 60
D'UNE FAÇON CONTEMPORAINE**

Récemment transformé en hôtel 4 étoiles, le BEST WESTERN PREMIER 61 Paris Nation Hotel a été acquis par Pramerica et Paris Inn Group en juin 2011. Après une rénovation intégrale confiée au cabinet Axel Schoenert Architectes Associés (ASAA), l'hôtel s'est aujourd'hui métamorphosé, passant de 3 à 4 étoiles, et a dévoilé en mars 2013 un tout nouveau concept, d'inspiration rétro chic.

Confiée au cabinet ASAA par Pramerica et Paris Inn Group, la restructuration et l'architecture intérieure de l'ensemble des espaces du BEST WESTERN PREMIER 61 Paris Nation Hotel développe une thématique « Happy 61! », en hommage à la fraîcheur et à la légèreté des années 1960. Les 48 chambres de l'hôtel se déclinent en deux ambiances colorées et se répartissent en simple, double ou twin, triple et quadruple. Elles comportent tout le confort nécessaire au bon déroulement des séjours : grand lit double ou twin, TV écran plat avec télévision satellite, WiFi gratuit, coffre-fort, insonorisation et double vitrage.

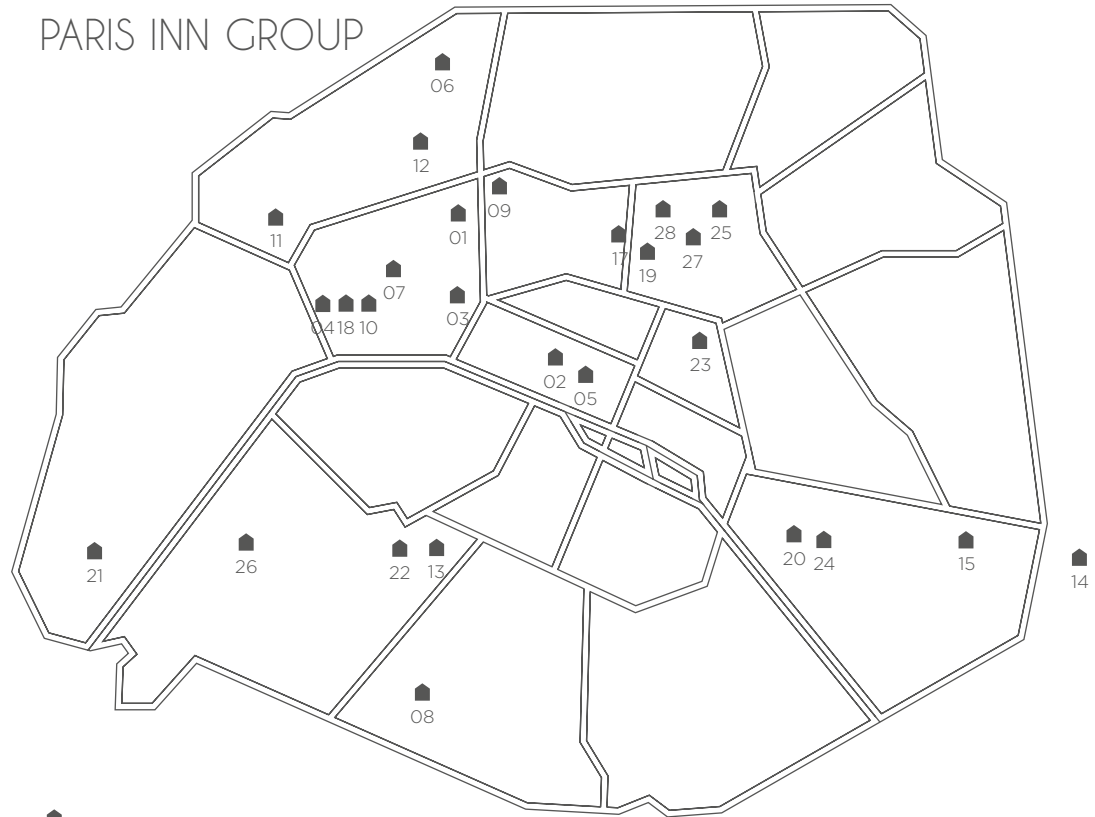
Au rez-de-chaussée, dans le prolongement de la salle du petit-déjeuner d'une capacité de trente places s'ouvre une petite terrasse.

Le BEST WESTERN PREMIER 61 PARIS NATION HOTEL (ex-hôtel Jardins de Paris Nation***) est situé près de la Nation et de la Porte de Vincennes dans le 12^e arrondissement de Paris. Dans ce quartier calme et particulièrement bien desservi de l'Est parisien, le BEST WESTERN PREMIER 61 Paris Nation Hotel constitue un lieu de séjour agréable et pratique pour tous les déplacements au cœur de la capitale.

Parfait pour les rendez-vous professionnels ou les voyages d'agrément, l'hôtel est situé à deux pas du nouveau tramway T3, ainsi que du RER A et de la ligne 1 du métro. Depuis la place de la Nation, en quelques minutes de transport en commun, les principaux points d'intérêt de la capitale sont facilement accessibles : l'Opéra Bastille et l'Opéra Garnier, le musée du Louvre et l'Arc de Triomphe, mais aussi la Défense ou Disneyland Paris.

À pied, le Parc Floral et le bois de Vincennes offrent également de nombreuses possibilités de promenades et d'activités sportives. Pour agrémenter le séjour, une grande variété de loisirs est proposée à proximité de la place de la Nation et de Bercy Village pour une séance de cinéma, un dîner ou un verre entre amis.

PARC HÔTELIER
PARIS INN GROUP



16

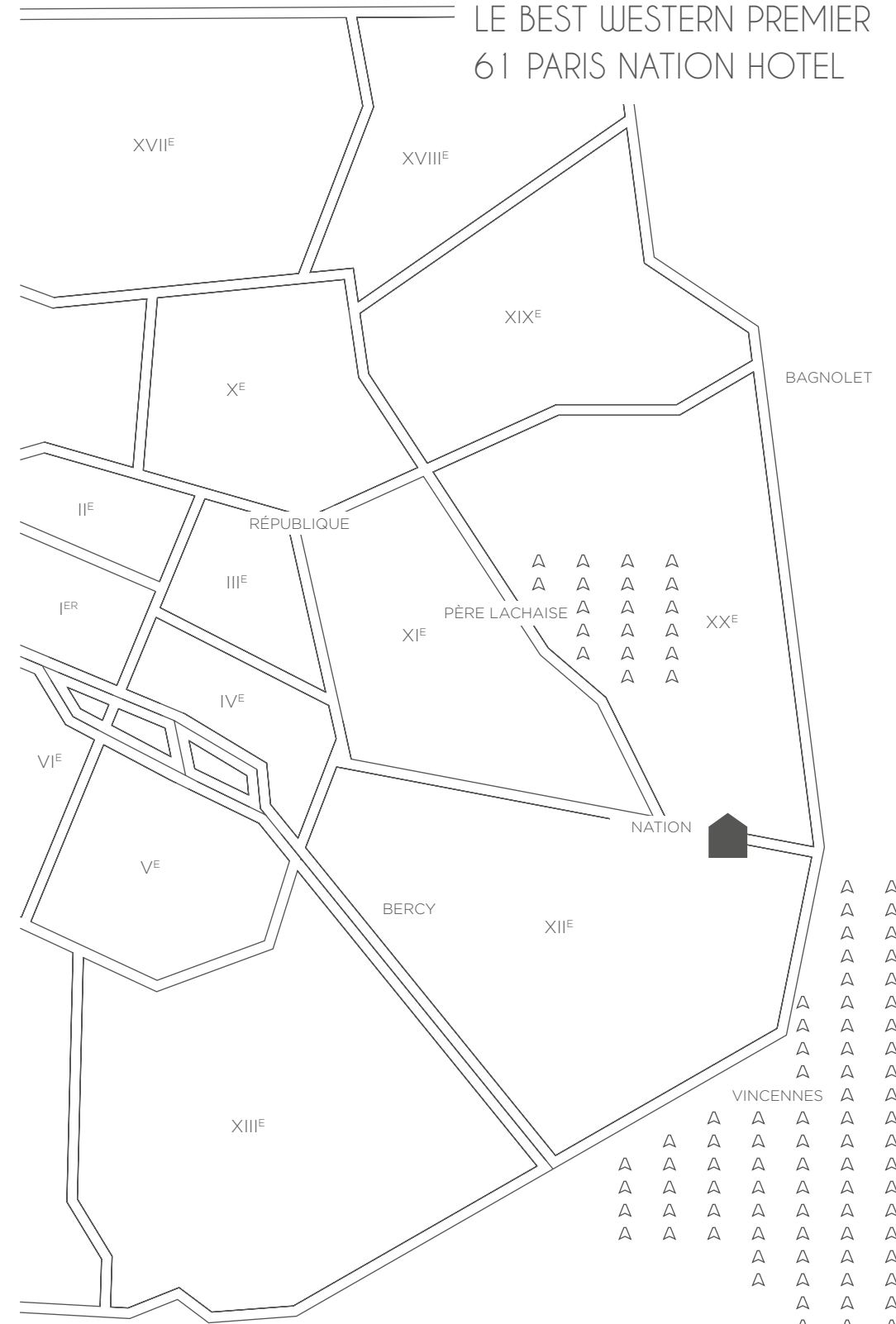
19 HÔTELS QUATRE ÉTOILES ****

- 01. BEST WESTERN PREMIER Opéra Diamond
- 02. BEST WESTERN PREMIER Louvre Saint Honoré
- 03. BEST WESTERN PREMIER Opéra Opal
- 04. Hôtel Mathis Elysées
- 05. Hôtel BEST WESTERN Ducs de Bourgogne
- 06. BEST WESTERN de Neuville
- 07. Hôtel Opéra Marigny
- 08. BEST WESTERN Bretagne Montparnasse
- 09. Hôtel Opéra-Liège
- 10. BEST WESTERN PREMIER Elysée Secret
- 11. Hôtel Champs Elysées Mac Mahon
- 12. BEST WESTERN Opera Batignolles
- 13. Holiday Inn Paris Gare Montparnasse
- 14. BEST WESTERN Saint-Louis
- 15. BEST WESTERN PREMIER 61 Paris Nation Hotel
- 16. BEST WESTERN PLUS Paris Vélizy
- 17. Hôtel Jules
- 18. Hôtel Beauchamps
- 19. BEST WESTERN PREMIER Faubourg 88

9 HÔTELS TROIS ÉTOILES ***

- 20. Hôtel Alexandrie
- 21. Hôtel Eiffel Kennedy
- 22. BEST WESTERN Sèvres-Montparnasse
- 23. BEST WESTERN France Europe
- 24. BEST WESTERN Aurore
- 25. BEST WESTERN Aulivia Opéra
- 26. Hôtel Wallace
- 27. Holiday Inn Paris Gare de l'Est
- 28. Mercure Paris Terminus Nord

LE BEST WESTERN PREMIER
61 PARIS NATION HOTEL



LE BEST WESTERN PREMIER 61 PARIS NATION HOTEL

À PROXIMITÉ DE L'HÔTEL, LE 12^E ARR.

Accessibilité et qualité de vie au centre de Paris

Situé au cœur du 12^e arrondissement dans l'Est parisien, le BEST WESTERN PREMIER 61 Paris Nation Hôtel offre un large éventail de services et de loisirs grâce à la présence de nombreux espaces verts, commerces, restaurants, musées et autres lieux de promenade à proximité de l'hôtel.

Le BEST WESTERN PREMIER 61 Paris Nation Hotel se situe au 61 rue de la Voûte dans le 12^e arrondissement de Paris, à quelques centaines de mètres de la place de la Nation. Cet arrondissement qui s'étend de la place de la Bastille au bois de Vincennes en passant par Bercy et la place de la Nation est l'un des plus vastes de Paris avec près de 16 kilomètres carrés de superficie, soit 15 % du territoire parisien. Il offre un visage différent de la capitale, authentique et décontracté, loin du stress et de l'agitation touristique.

Un accès pratique en transports en commun :

Métro RER Tramway

- métro ligne 1, 2, 6, 9

- à 5 minutes de la Porte de Montreuil

(Tramway T3b)

- à 15 minutes de Châtelet (RER A)

- à 20 minutes de l'Opéra Garnier et de l'Arc

de Triomphe (RER A)

- à 40 minutes de la Porte de Versailles

(Tramway T3b)

**DE NOMBREUSES POSSIBILITÉS DE LOISIRS
AUTOUR DE L'HÔTEL**

POUR UNE BALADE :

- le bois de Vincennes ;

- le parc Floral ;

- la promenade plantée du Viaduc des Arts ;

- le marché d'Aligre.

UNE SORTIE CULTURELLE :

- le Château de Vincennes ;

- le Palais Omnisport de Paris Bercy ;

- la Cinémathèque française ;

- l'Opéra Bastille ;

- le théâtre de la Cartoucherie ;

- l'Aquarium tropical de la Porte Dorée ;

- la Cité nationale de l'immigration ;

- la Cité du design ;

- la Maison rouge ;

- le Cimetière du Père-Lachaise.

OU UNE ENVIE DE SHOPPING :

- le Bercy Village ;

- la Vallée Village...

PROGRAMME ARCHITECTURAL ET ENJEUX

**Une rénovation d'envergure pour un
repositionnement en catégorie 4 étoiles**

Au moment de son rachat par Pramerica et Paris Inn Group, l'hôtel Jardins de Paris Nation est commercialisé sans enseigne en catégorie trois étoiles.

Anciennes prestations :

- 47 chambres en catégorie 3 étoiles ;

- 1 réception ;

- 1 lobby ;

- 1 salle des petits-déjeuners ;

- 1 terrasse intérieure.

Avec son emplacement pratique, l'hôtel possède un fort potentiel de développement, qui séduit immédiatement Pramerica et Paris Inn Group. Sa décoration vieillissante nécessite la mise en place d'un programme de rénovation ambitieux, autour d'un tout nouveau concept de type « boutique-hôtel » en vue d'un repositionnement en catégorie quatre étoiles.

Forte d'une première collaboration réussie avec Paris Inn Group - l'hôtel BEST WESTERN PREMIER Elysée Secret en 2011 - et de l'originalité de sa proposition, c'est l'agence ASAA qui est retenue pour mener à bien le projet. La société de gestion hôtelière donne carte blanche à l'architecte intérieure de l'agence, Zsofia Varnagy.

Derrière sa jolie façade en brique, au numéro 61 de la rue de la Voûte, c'est tout l'imaginaire du début des années 1960 que l'hôtel convoque au travers de sa décoration et de son mobilier.

Comme une parenthèse au cœur de la ville, l'hôtel s'élève sur six niveaux et réunit un ensemble de 48 chambres (dont une accessible aux personnes à mobilité réduite), un lobby, une salle des petits-déjeuners, ainsi qu'une petite terrasse nichée au creux d'une cour intérieure.

Nouvelles prestations :

- 48 chambres en catégorie 4 étoiles

dont une chambre PMR ;

- 1 réception plus claire et fonctionnelle ;

- 1 lobby ;

- 1 salle des petits-déjeuners au décor

« vintage » ;

- 1 salon lounge ;

- 1 terrasse arborée.

CONCEPT ARCHITECTURAL

L'agence Axel Schoenert Architectes Associés (ASAA) en tant que maître d'œuvre a réalisé la mission de restructuration complète du BEST WESTERN PREMIER 61 Paris Nation Hôtel en milieu occupé. Par la mise en conformité de l'ensemble du bâtiment, la sécurité incendie, l'accessibilité des personnes à mobilité réduite (PMR) et le réaménagement de l'architecture intérieure sur mesure, le lieu s'est transformé en un boutique-hôtel de charme.

D'inspiration rétro chic, l'ensemble de l'architecture intérieure revisite le style des années 60 d'une façon contemporaine. L'élégance parisienne est le leitmotiv d'un « Happy 61! ».

Jaune safran, vert émeraude, gris orage, bleu azur et orange paradis sont les dominantes visuelles et musicales de ce lieu, harmonieusement agencées par la présence chaleureuse et noble du bois, dominante essentielle qui compose l'ensemble du mobilier.

L'espace du hall d'accueil se prolonge et s'ouvre sur le salon lounge et la salle du petit déjeuner. Les lambris de bois muraux, les tapis épais, les tissus moelleux en capitons concourent à créer une ambiance feutrée.

Tandis que le mobilier valorise les couleurs, le papier peint blanc de motif vaisselier et les suspensions libellules se jouent des volumes et créent un espace lumineux. Deux ambiances ont été choisies pour les chambres : le jaune safran et le bleu azur.

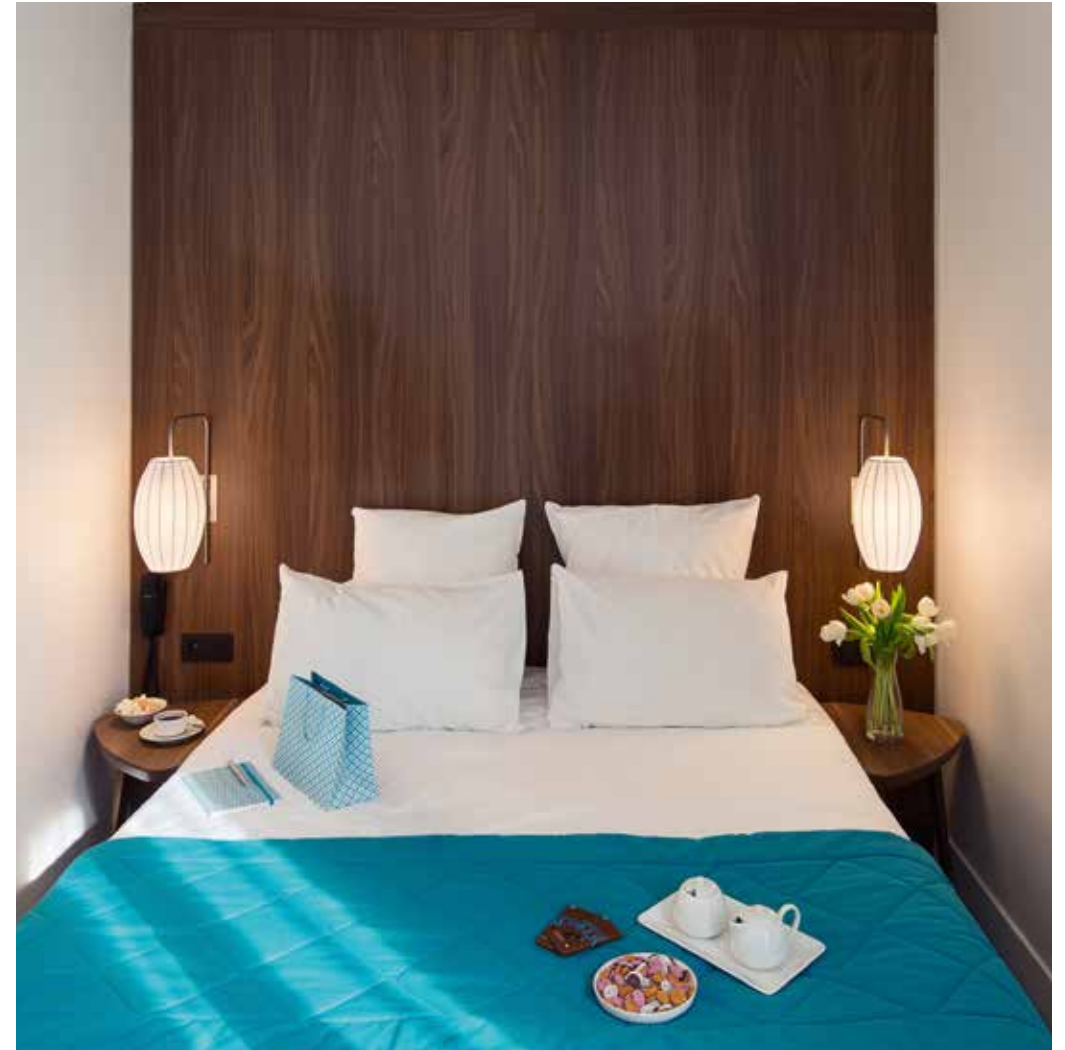
Le mobilier conçu et réalisé sur mesure rend compte de l'esprit des lieux. La tête de lit composée de bois à relief se prolonge sur toute la surface du mur. L'éclairage met en valeur la profondeur de sa couleur et de son aspérité. Le luminaire sobre et élégant se décline en applique et lampadaire de chambre. Il révèle le coloris dominant qui se niche dans les tissus du mobilier (fauteuils, poufs et chaises), des rideaux, des coussins et du chemin de lit. Les consoles-bureaux, les tables basses ainsi que les tables de chevet ont été dessinées par ASAA et réalisées pour chaque chambre. D'inspiration rétro, elles reflètent le concept de l'hôtel qui revisite l'élégance intemporelle des années 60 au prisme du design contemporain.

« HAPPY 61! », la série limitée de la collection de meubles conçue pour le BEST WESTERN PREMIER 61 Paris Nation Hôtel a été présentée à 'Now ! le Off 2012' de la Paris Design Week aux Docks, Cité de la Mode et du Design.













FICHE TECHNIQUE ET INTERVENANTS



PROGRAMME

Mission de restructuration complète
du 61 Paris Nation Hôtel en milieu occupé

LOCALISATION

61 rue de la Voûte 75012 Paris

MAÎTRISE D'OUVRAGE

Paris Inn Group et Pramerica

MAÎTRISE D'ŒUVRE

Axel Schoenert Architectes Associés (ASAA)

SURFACE

1150 mètres carrés

CALENDRIER

Études 6 mois, travaux 9 mois

IMAGES

© Luc Boegly

© Frédéric Berthet

S.E.A.P installation chantier, curage, démolition, gros œuvre, plâtrerie, revêtement des sols et des murs durs / **ELECTROPOSE** électricité, alarme SSI / **ETM** téléphonie, internet / **PROCLIM** CVC, plomberie VMC / **LEROY** revêtement sols et murs souples, peinture / **TRAMBLAY COUVERTURE SAS** étanchéité, toiture / **APIR** signalétique intérieure / **PORCELANOSA** vasques sur mesure, fourniture carrelage / **GRS** accessoires sanitaires / **ASSA ABLOY** serrures magnétiques / **GROHE** robinetterie salles de bain / **MECAFOSSE** ascenseur / **VILET** menuiserie métallique, serrurerie / **EUROLITEX** rideaux, cache-sommiers, chemins de lits / **NOVILUX** fournitures et fabrication de luminaires sur-mesure / **COPIREL** lits, sommiers / **TESSALI** canapés lits / **DMP** mobilier sur mesure, menuiserie intérieure, agencement / **YELLOW KORNER** / **MUZÉO** photographies / **PYRENEA** assises sur mesure / **EGE** fournitures et fabrication moquette et tapis / **LADUNE** ravalement de façade / **ACTIF SIGNAL** enseignes

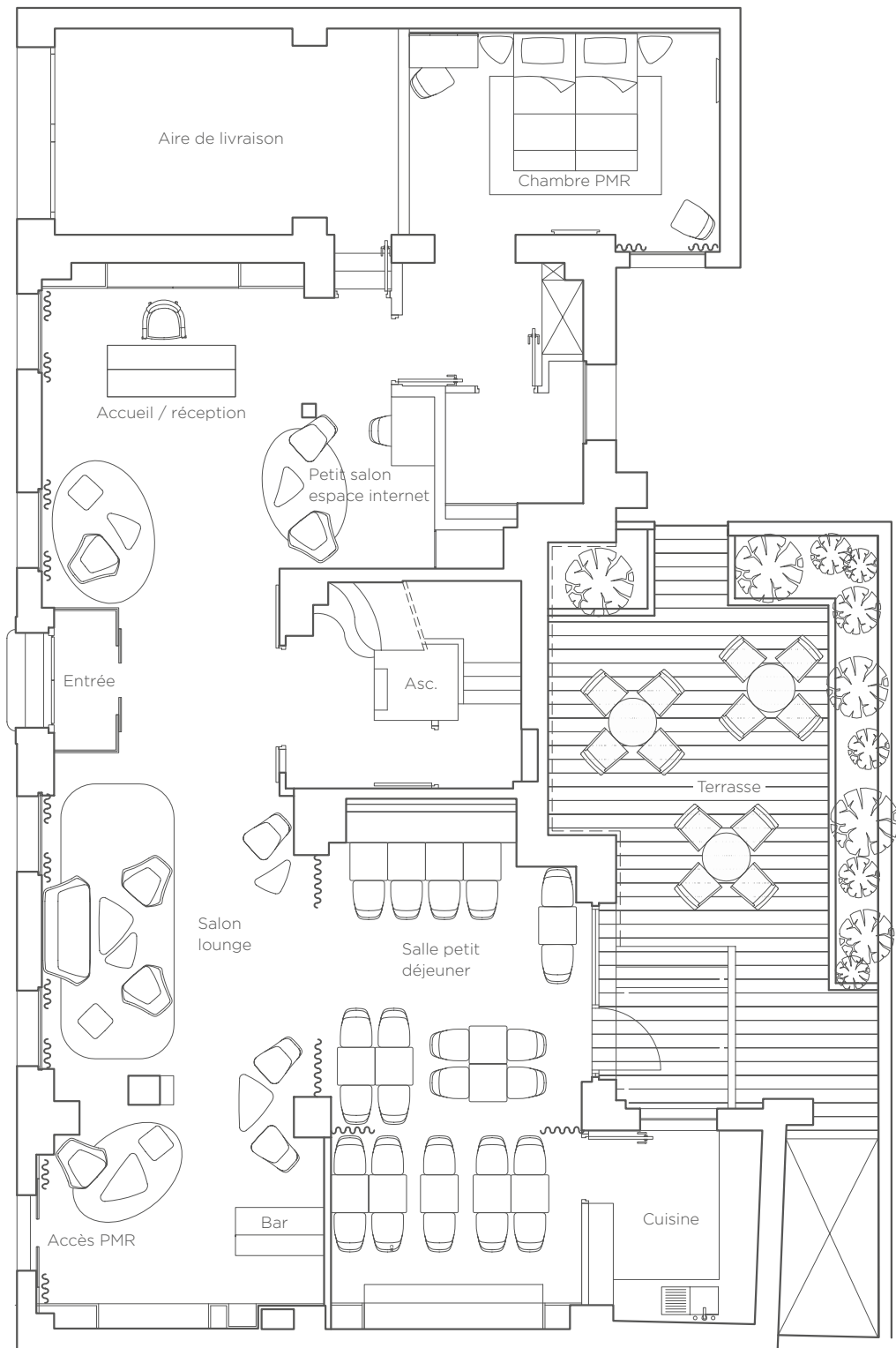
LUMINAIRES :

GRASSHOPPER / **GUBI DE GRETA MAGNUSSON**

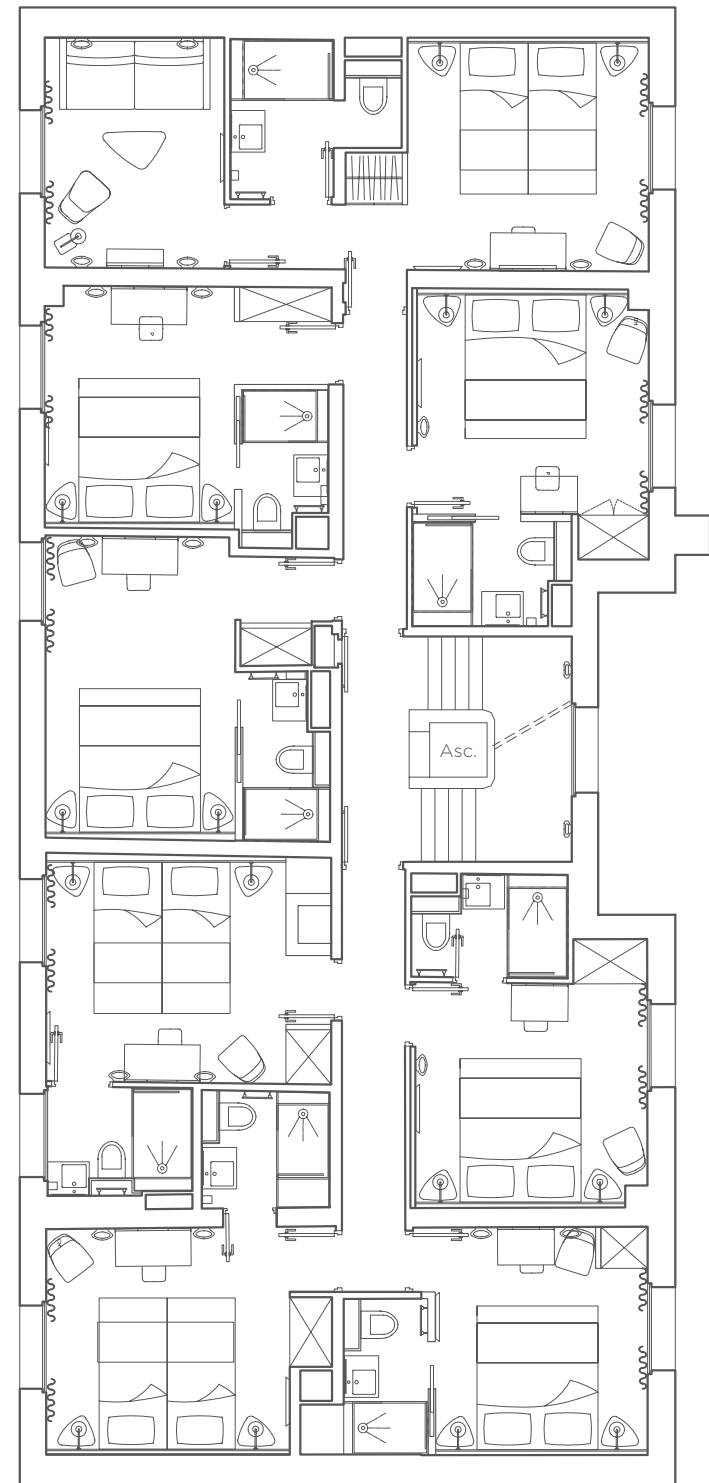
GROSSMAN lampadaire hall d'accueil lounge /

VERTIGO - PETITE FRITURE DE CONSTANCE

GUISSET suspensions salle des petits-déjeuners



PLAN DU REZ-DE-CHAUSSÉE



PLAN ÉTAGE COURANT

LES ACTEURS DU PROJET

PARIS INN GROUP

MAÎTRISE D'OUVRAGE



L'expert en investissement et en gestion d'actifs hôteliers

Paris Inn Group est une société spécialisée dans l'accompagnement à l'investissement et la gestion d'actifs hôteliers. Fondée en 2005 sous sa forme actuelle, la société présidée par Jean-Bernard et Céline FALCO puise ses racines dans une épopée familiale vieille de quatre générations.

À la fois gestionnaire, investisseur et propriétaire hôtelier, Paris Inn Group a acquis une notoriété et un savoir-faire largement reconnus sur la place de Paris. Son expertise opérationnelle couvre les domaines du développement de projets (audit préparatoire et assistance technique), du management hôtelier (gestion opérationnelle, financière et informatique, gestion des ressources humaines, conseil juridique) et de la commercialisation d'hôtels (gestion tarifaire, marketing online, référencement web).

Ces dernières années, le groupe a connu des évolutions majeures et une forte progression de son parc hôtelier, totalisant au 1^{er} mai 2013, 31 hôtels 4 et 3 étoiles, principalement situés à Paris. Grâce à des fondements solides et à des performances avérées, Paris Inn Group se positionne aujourd'hui comme le leader du marché de l'hôtellerie indépendante parisienne tant en nombre de chambres qu'en termes de performances.

ASAA - AXEL SCHOENERT ARCHITECTES ASSOCIÉS

MAÎTRISE D'ŒUVRE



Présente en France depuis 12 ans, l'agence d'architecture Axel Schoenert Architectes Associés (ASAA) a été fondée par Axel Schoenert et pour associée à Zsofia Varnagy, architecte d'intérieur. Agence pluridisciplinaire, ASAA a développé ses activités dans l'ensemble des domaines de l'architecture, architecture d'intérieur, création de mobilier, design, urbanisme, audits techniques et assistance à maîtrise d'ouvrage.

L'agence ASAA intervient également en Allemagne, Belgique, Espagne, Luxembourg, Angleterre et aux États-Unis, sur les principaux secteurs de l'immobilier, logements, bureaux, grands équipements publics, hôtellerie, santé et réhabilitation de bâtiments.

Parmi les projets phares de l'agence, il y a les boutique-hôtels parisiens, l'hôtel Gabriel et l'hôtel Elysée Secret, des immeubles de bureaux : la Tour Prisma à La Défense, le Paris Eight dans le quartier central des affaires de Paris, le 55 Haussmann et également des projets éclectiques tels que le restaurant de la Cantine du Faubourg, la Galerie d'Anne de Villepoix, le Théâtre d'Hambourg, le Tsum à Moscou...

BEST WESTERN PREMIER

61 PARIS NATION HOTEL

61, rue de la Voûte - 75012 PARIS

Tel : +33 1 43 45 41 38

nation@bookinnfrance.com

CONTACT PARIS INN GROUP

96, boulevard Haussmann - 75008 Paris

Contact : Nellie Jeannin - Responsable Communication

E-mail : nellie.jeannin@paris-inn.com

Tél : +33 1 44 70 81 09

Site institutionnel : www.paris-inn-group.com

Site portail : www.bookinnfrance.com

CONTACT AGENCE AXEL SCHOENERT

ARCHITECTES ASSOCIÉS (ASAA)

2, rue de Valois - 75001 Paris

Contact : Nadia Banian - Responsable communication

E-mail : banian@as-architecture.com

Tél : +33 1 44 55 34 80

www.as-architecture.com

CONTACT PRESSE / ANTE PRIMA

Marlène Guesnet

21, rue Cassette - 75006 Paris

E-mail : m.guesnet@ante-prima.com

Tél : +33 1 40 49 04 04

Site : www.ante-prima.com

BEST WESTERN PREMIER
61 PARIS NATION HOTEL
★★★★