

FOCUS ÉCO | Tendances

Ces nouveaux hôtels qui illuminent Paris

Emmenée par des taux d'occupation records, Paris continue d'exercer son pouvoir de séduction sur les hôteliers. Les ouvertures s'enchaînent à un rythme effréné et dans un style

éclectique : haute couture à l'Hôtel du Continent, techno au Best Western Premier Faubourg 88, musical au Lyric, romantique au Belmont, littéraire au Swann. La preuve en images.

Situé à proximité de l'Opéra Garnier, l'hôtel Lyric offre une nouvelle expérience en musique. ▼



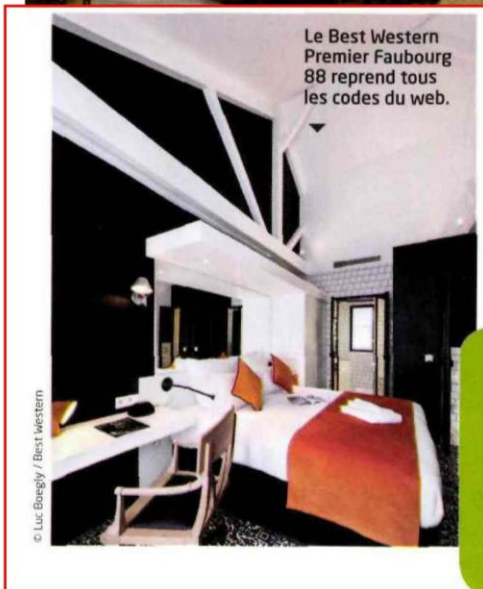
© Jacques Lebar / Le Lyric



▲ Le Belmont évolue sur le thème de l'époque romantique française, très classique et parisien.



L'Hôtel du Continent vient de subir un lifting complet signé Christian Lacroix. ▶



© Luc Boegly / Best Western

Le Best Western Premier Faubourg 88 reprend tous les codes du web. ▼



© Le Swann

◀ Le Swann a pour vocation de faire découvrir Proust et son œuvre.

✧ Le retour des palaces parisiens
 Ces ouvertures interviennent au bon moment. Trois grands palaces parisiens sont actuellement fermés pour rénovation ou agrandissement : Le Plaza Athénée jusqu'en juin 2014, le Ritz jusqu'à Noël 2014 et le Crillon jusqu'en 2015. Le Lutetia devrait quant à lui baisser le rideau le 14 avril prochain pour une durée de trois ans. 2014 sera également marquée par l'ouverture cet été du Peninsula Paris, la première adresse du groupe de luxe hongkongais en Europe, et de La Réserve Paris, un hôtel 5 étoiles aux services ultra personnalisés déjà élaborés à Genève et Ramatuelle.